



T.C.  
SANAYİ VE TEKNOLOJİ BAKANLIĞI  
Küçük ve Orta Ölçekli İşletmeleri Geliştirme ve Destekleme İdaresi Başkanlığı  
KOSGEB Giresun Müdürlüğü



Sayı : E-25201318-110.35-422034  
Konu : Girişimci Destek Programının Yürürlüğe  
Alınması

06.06.2024

### DAĞITIM YERLERİNE

KOSGEB, Girişimcilik Destek Programlarında yeni düzenleme yapılmış olup, yeni hazırlanan Girişimci Destek Programı 10.05.2024 tarihi itibarıyla uygulamaya alınmıştır. Destek programının amacı ülkemizin stratejik öncelikleri doğrultusunda belirlenen sektörler öncelikli olmak üzere yeni kurulan işletmeleri destekleyerek sürdürülebilirliklerini sağlamaktır. Bu program kapsamında;

- I. **İş Kurma Desteğine** KOSGEB tarafından desteklenen sektörlerde faaliyet gösteren ve başvuru tarihi itibarıyla son 1 (bir) yıl içerisinde kurulan tüm işletmeler,
- II. **İş Geliştirme Desteğine** başvuru tarihi itibarıyla son 3 (üç) yıl içerisinde kurulmuş ve NACE Rev. 2'ye göre;
  - C-İmalat (İmalat sektöründe faaliyet gösteren tüm işletmeler)
  - 61-Telekomünikasyon
  - 62-Bilgisayar programlama, danışmanlık ve ilgili faaliyetler
  - 63-Bilgi hizmet faaliyetleri
  - 72-Bilimsel araştırma ve geliştirme sektörlerinde faaliyet gösteren işletmeler başvuru yapabilmektedir.

Girişimci Destek Programı kapsamında koşulları sağlayan işletmeler; İş Kurma Desteğine her zaman, İş Geliştirme Desteğine ise belirli tarihlerde dönemsel olarak başvuru yapabilecektir.

Bu bağlamda İş Geliştirme Desteğine ilk başvuru dönemi ve değerlendirme süreci aşağıda yer alan takvime göre yürütülecek olup üyelerinize duyurulması hususunda gereğini arz ederim.

İş Geliştirme Desteği Başvuru Dönemi	
Başvuru Tarihleri	10 Mayıs 2024 - 28 Haziran 2024
Başvuruların Kontrolü Kurul Değerlendirmesi Jüri Değerlendirmesi	29 Haziran 2024 - 31 Temmuz 2024
Kurul Toplantısı	01 Ağustos 2024 - 10 Ağustos 2024

Bu belge, Güvenli Elektronik İmza ile imzalanmıştır.

Belge Doğrulama Kodu: FUOCFMUF

Belge Doğrulama Adresi: <https://turkiye.gov.tr/kosgeb-cbys>

Adres: Gedikkaya Mah. Nihatbey Cad. No:6 28100

Telefon: 3125952800/3291 Faks: 3123680715

e-Posta: [giresun@kosgeb.gov.tr](mailto:giresun@kosgeb.gov.tr) İnternet: [www.kosgeb.gov.tr](http://www.kosgeb.gov.tr)

KEP Adresi: [kosgeb.giresun@hs01.kep.tr](mailto:kosgeb.giresun@hs01.kep.tr)

Bilgi İçin: Yasin SEFER

Müdür

[yasin.sefer@kosgeb.gov.tr](mailto:yasin.sefer@kosgeb.gov.tr)

03125952800/3295





T.C.  
SANAYİ VE TEKNOLOJİ BAKANLIĞI  
Küçük ve Orta Ölçekli İşletmeleri Geliştirme ve Destekleme İdaresi Başkanlığı  
KOSGEB Giresun Müdürlüğü



Yasin SEFER  
Müdür

Ek:

- 1- Girişimci Destek Programı Bilgi Notu (6 Sayfa)
- 2- Girişimcilik Programı Tanıtım Görseli

DAĞITIM:

Giresun Ticaret ve Sanayi Odası Başkanlığına  
Giresun Ticaret Borsası Başkanlığına  
Bulancak Ticaret ve Sanayi Odası Başkanlığına  
Giresun Esnaf ve Sanatkarlar Odaları Birliği  
Başkanlığına

Bu belge, Güvenli Elektronik İmza ile imzalanmıştır.

Belge Doğrulama Kodu: FUOCFMUF

Belge Doğrulama Adresi: <https://turkiye.gov.tr/kosgeb-cbys>

Adres: Gedikkaya Mah. Nihatbey Cad. No:6 28100

Telefon: 3125952800/3291 Faks: 3123680715

e-Posta: [giresun@kosgeb.gov.tr](mailto:giresun@kosgeb.gov.tr) İnternet: [www.kosgeb.gov.tr](http://www.kosgeb.gov.tr)

KEP Adresi: [kosgeb.giresun@hs01.kep.tr](mailto:kosgeb.giresun@hs01.kep.tr)

Bilgi İçin: Yasin SEFER

Müdür

[yasin.sefer@kosgeb.gov.tr](mailto:yasin.sefer@kosgeb.gov.tr)

03125952800/3295






**T.C.  
KÜÇÜK VE ORTA ÖLÇEKLİ İŞLETMELERİ  
GELİŞTİRME VE DESTEKLEME İDARESİ  
BAŞKANLIĞI**

**“Girişimci Destek Programı”  
Hakkında Bilgi Notu**

**Mayıs 2024**

 KOSGEB	<b>T.C.</b> <b>KÜÇÜK VE ORTA ÖLÇEKLİ İŞLETMELERİ GELİŞTİRME VE</b> <b>DESTEKLEME İDARESİ BAŞKANLIĞI</b>  14/05/2024
<b>KONU :</b>	<b>“Girişimci Destek Programı” Hakkında Bilgi Notu</b>

Destek programının amacı ülkemizin stratejik öncelikleri doğrultusunda belirlenen sektörler öncelikli olmak üzere yeni kurulan işletmeleri destekleyerek sürdürülebilirliklerini sağlamaktır. Bu program kapsamında;

**İş Kurma Desteğine** KOSGEB tarafından desteklenen sektörlerde faaliyet gösteren tüm işletmeler,

**İş Geliştirme Desteğine** NACE Rev. 2'ye göre aşağıdaki sektörlerde faaliyet gösteren işletmeler başvuru yapabilmektedir.

- C-İmalat (İmalat sektöründe faaliyet gösteren tüm işletmeler)
- 61-Telekomünikasyon
- 62-Bilgisayar programlama, danışmanlık ve ilgili faaliyetler
- 63-Bilgi hizmet faaliyetleri
- 72-Bilimsel araştırma ve geliştirme başvurabilir.

#### **Başvuru Şartları**

1. İşletmenin Türk Ticaret Kanunu'nda tanımlı gerçek veya tüzel kişi statüsünde olması ve sistemde kayıtlı, işletme beyanının güncel ve aktif durumda olması,
2. Girişimcinin işletmeyi münferiden temsile yetkili olması,
3. Girişimcinin, işletmede en az %50 oranında kurucu ortak olması ve son 3 yıl içinde herhangi bir firmada %25 ve üzeri ortaklığının/sahipliğinin bulunmaması,
4. Girişimcinin, İş Kurma Desteğine başvuru yapmadan önce geleneksel girişimci eğitimini; İş Geliştirme Desteğine başvuru yapmadan önce ileri girişimci eğitimini tamamlamış olması, (Eğitimler [www.kosgeb.gov.tr](http://www.kosgeb.gov.tr) web sayfamızdan çevrimiçi olarak alınmaktadır.)
5. Girişimcinin; İş Kurma Desteğine işletme kuruluş tarihinden itibaren bir yıl içerisinde, iş geliştirme desteğine işletme kuruluş tarihinden itibaren üç yıl içerisinde başvuru yapması gerekmektedir.

Girişimci Destek Programı kapsamında koşulları sağlayan işletmeler; İş Kurma Desteğine her zaman, İş Geliştirme Desteğine ise belirtilecek tarihlerde dönemsel olarak başvuru yapabilecektir.

<b>İŞ KURMA DESTEĞİ</b>			
<b>DESTEK UNSURU</b>	<b>DESTEK TUTARI</b>	<b>DESTEK ORANI</b>	<b>DESTEK SÜRESİ</b>
Kuruluş Desteği (*)	Gerçek kişi işletme 10.000 TL	100% (Geri Ödemesiz)	36 Ay
	Sermaye şirketi işletme 20.000 TL		
Personel Giderleri Desteği	İşletmenin vergi mükellefiyetinin devam etmesi şartıyla iş kurma desteği başlangıç tarihinden itibaren 1 inci yıl birinci dönem, 2 nci yıl ikinci dönem ve 3 üncü yıl üçüncü dönem olmak üzere; işletmede çalışan personelin tahakkuk eden prim gün sayılarının toplamı 360 ve üzeri olduğu her bir dönem için 1 aylık brüt asgari ücretin işverene toplam maliyet tutarı kadar destek sağlanır.		
(*) Girişimcinin genç, kadın, engelli, gazi veya birinci derecede şehit yakını olması durumunda kuruluş desteğine 10.000.-TL ilave edilir.			

<b>İŞ GELİŞTİRME DESTEĞİ</b>			
<b>DESTEK UNSURU</b>	<b>DESTEK TUTARI</b>	<b>DESTEK ORANI</b>	<b>PROJE SÜRESİ</b>
Personel Giderleri Desteği	1.500.000 TL(*)	%80 (Geri Ödemeli)	36 Ay
Makine-Teçhizat ve Kalıp Giderleri Desteği			
Yazılım Giderleri Desteği			
Hizmet Alımı Giderleri Desteği (eğitim, danışmanlık ve yönderlik, belgelendirme, test ve analiz, pazarlama, tasarım, sınai mülkiyet hakları giderleri)			
(*) Girişimcinin genç, kadın, engelli, gazi veya birinci derecede şehit yakını olması durumunda destek üst limitine 150.000.-TL ilave edilir.			

**Erken Ödeme:** Başvurunun kabul edildiği ilk kurul kararında iş geliştirme desteği makine - teçhizat ve kalıp giderleri desteği için belirtilen tahmini destek tutarının %50'sine kadar teminat karşılığı erken ödeme yapılabilir. Erken ödeme ve mahsup işlemlerinde, KOSGEB Destek Programları Erken Ödeme Usul ve Esasları uygulanır.

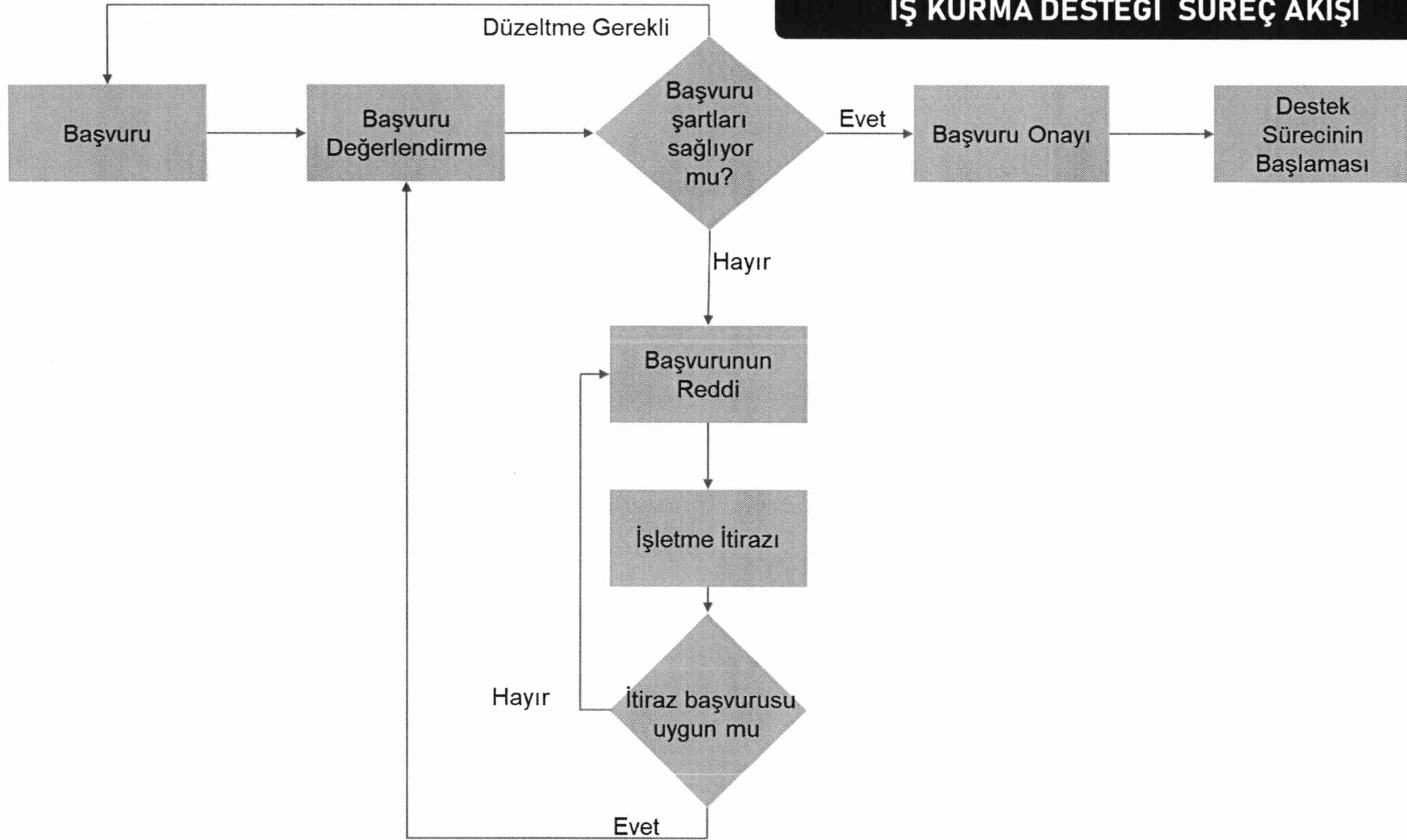
**Geri Ödeme:** İş Geliştirme Desteği kapsamında yapılacak geri ödemeler; proje süresinin bitiş tarihinden sonra 6 ayı ödemesiz olmak üzere, üçer aylık dönemler halinde 4 eşit taksitte yapılır.

İş Geliştirme Desteğine ilk başvuru dönemi ve değerlendirme süreci aşağıda yer alan takvime göre yürütülecektir.

<b>İş Geliştirme Desteği Başvuru Dönemi</b>	
Başvuru Tarihleri	10 Mayıs 2024 - 28 Haziran 2024
Başvuruların Kontrolü Kurul Değerlendirmesi Jüri Değerlendirmesi	29 Haziran 2024 - 31 Temmuz 2024
Kurul Toplantısı	01 Ağustos 2024 - 10 Ağustos 2024

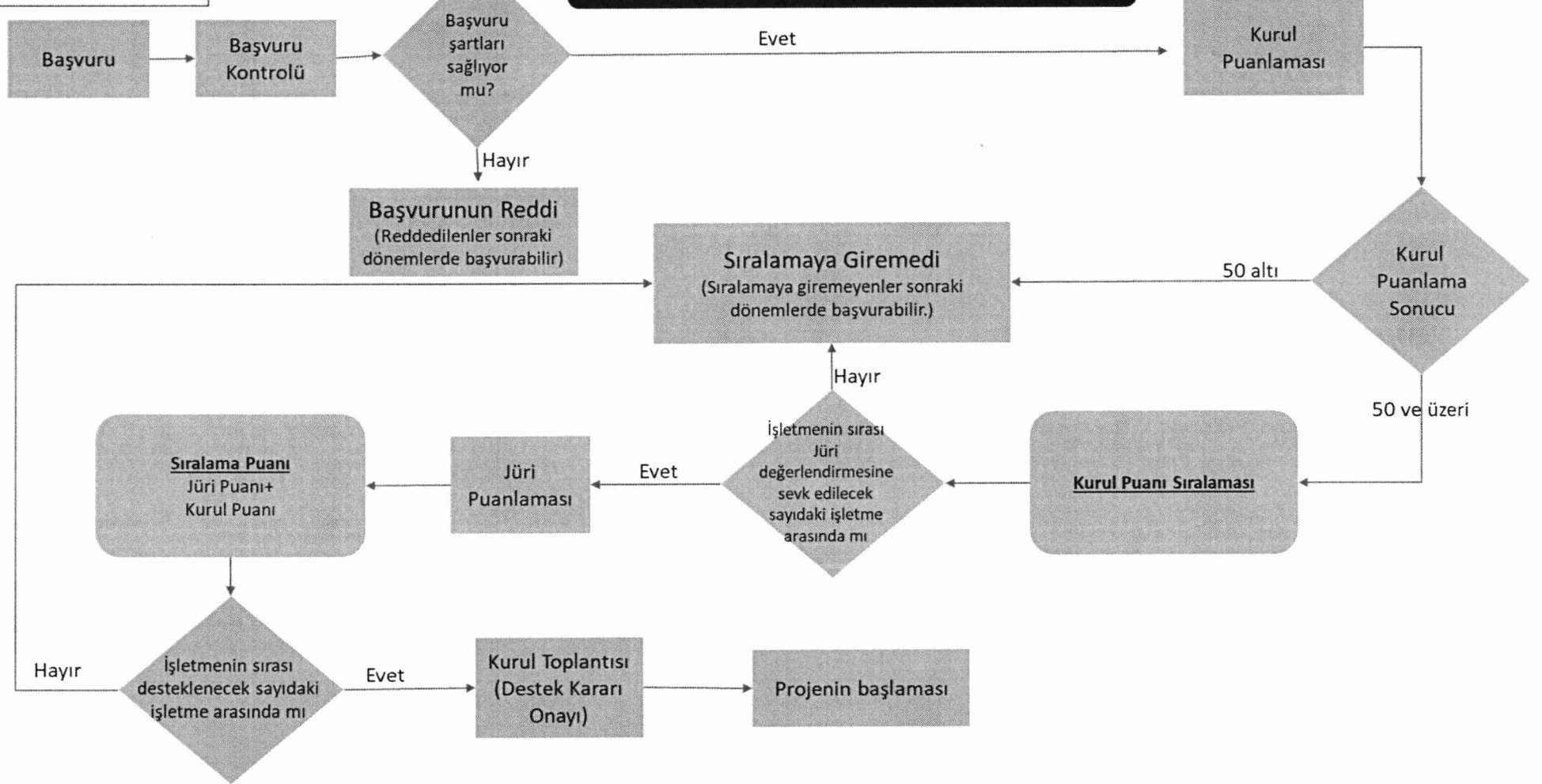
Destek programlarımız hakkında [www.kosgeb.gov.tr](http://www.kosgeb.gov.tr) kurumsal web sayfamızdan bilgi edinebilir veya Müdürlüklerimizi ziyaret edebilirsiniz.

## İŞ KURMA DESTEĞİ SÜREÇ AKIŞI



İlk Başvuru Dönemi  
10/05/2024 -28/06/2024

## İŞ GELİŞTİRME DESTEĞİ SÜREÇ AKIŞI



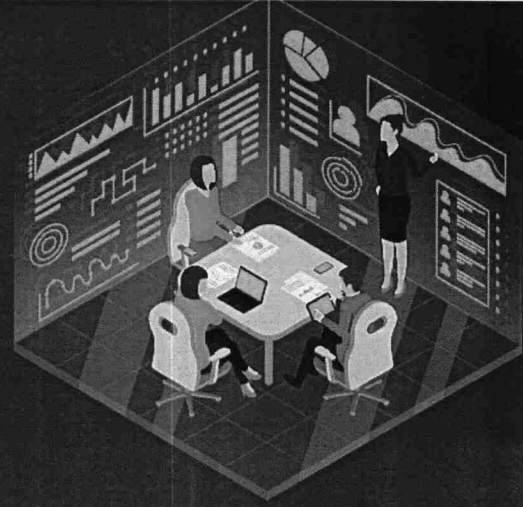




# Girişimcilik Destekleri Güncellendi

Üst limit

## 2 Milyon TL

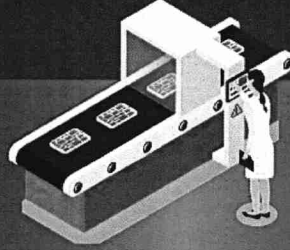


### İş Kurma Desteği

(Geri Ödemesiz)

Gerçek kişi; 10 bin TL

Sermaye Şirketi; 20 bin TL



### Personel Giderleri Desteği

İşletmenin 3 yıl boyunca çalıştığı olduğu her yıl için 1 aylık brüt asgari ücretin işverene toplam maliyeti tutarı kadar destek verilecek.

**!** Girişimcinin genç, kadın, engelli, gazi veya birinci derecede şehit yakını olması durumunda 10 bin TL daha ilave edilecek.

Desteklenecek Sektörler



KOSGEB tarafından desteklenen sektörlerde faaliyet gösteren tüm işletmeler.



### İş Geliştirme Desteği

(Geri Ödemeli)

#### Destek Unsurları



Personel giderleri



Makine - teçhizat ve kalıp giderleri



Yazılım giderleri



Hizmet alımı giderleri

(eğitim, danışmanlık ve yönlendirme, belgelendirme, test ve analiz, pazarlama, tasarım, sınav mülkiyet hakları giderleri)



Gerri ödemeler 36 aylık program süresi sonunda başlayacak.

**!** Girişimcinin genç, kadın, engelli, gazi veya birinci derecede şehit yakını olması durumunda 150 bin TL daha ilave edilecek.



İş Geliştirme Desteği Başvuru Takvimi;

**10 Mayıs – 28 Haziran 2024**

Alınan başvurular, kurul ve jüri değerlendirmesi sonucuna göre sıralanacak ve desteklemeye hak kazananlar ilan edilecek.

ONLINE BAŞVURU

www.kosgeb.gov.tr

444 1 567



kosgeb